

eakin dot[®]

eakin dot[®] 2-dels system, flad

eakin dot[®]
gør en større forskel



eakin[®] 

A SMALL PART
OF A BIGGER LIFE.

En 2-dels pose i en klasse for sig med **3 unikke designs**

eakin **dot**[®] 2-dels system løser de udfordringer og bekymringer, som brugere møder og gør livet lidt lettere.

Den er **sikker, hurtig og nem at skifte**. Behagelig at **have på**, takket være 3 unikke egenskaber:



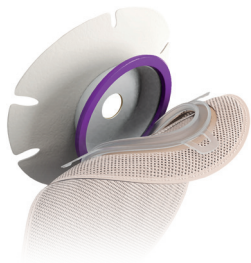
Lilla koblings ring

Den lilla koblingsring på 'POP-UP' klæberen er en tydelig visuel hjælp, så man nemmere kan lokalisere ringen og derfor nemt og hurtigt kan skifte posen.



skinsmart™ hydrokolloid med længere bæretid

skinsmart™ hydrokolloid med længere bæretid giver hurtig vedhæftning, forlænget bæretid og sikkerhed, når det er mest påkrævet. Den skumbelagte klæber, med 6 slidser giver ekstra sikkerhed og fleksibilitet.



'BØJ NED og TAG AF' funktion

Koblingen giver et tydeligt **KLIK** ved påsætning af posen og har en "**bøj ned og tag af**" funktion når posen skal skiftes. Det giver maksimal kontrol, mindre risiko for spild og et hurtigere poseskift.

Et nærmere kik på *skinsmart*[™] hydrokolloid med længere bæretid

skinsmart[™] hydrokolloid **med længere bæretid** har 3 kvaliteter som vi synes du skal kende:



Hurtig vedhæftning

Takket være vores unikke formel *skinsmart*[™] hydrokolloid **med længere bæretid** klæber pladen straks til din hud. Det hjælper dig til et hurtigere poseskift, så du kan komme videre med din dag.



Forlænget bæretid

skinsmart[™] hydrokolloid **med længere bæretid** har en enestående klæbeevne som giver lang bæretid, selv under de mest udfordrende forhold.



Suveræn sikkerhed og komfort

Grundet basispladens fantastiske gode klæbeevne, fleksibilitet og hudvenlighed.

3 grunde til at bruge eakin dot® 2-dels

Øget sikkerhed

- Sikker kobling med hørbart 'KLIK'.
- 'BØJ NED og TAG AF' funktionen giver mere kontrol når man skifter pose.
- *skinsmart*™ hydrokolloid **med længere bæretid**, klæber i længere tid.

*"Tydeligt klik ... en tryk og sikker lyd."
"Nem bøjt ned funktion."*



Hurtigere og nemmere

- POP UP (løftbar flange) på klæberen mindsker tryk på maven når posen skiftes.
- Lilla koblingsring gør det nemmere, at koble ring og pose sammen.
- Posen kan sættes på i en hvilken som helst vinkel man ønsker - ikke noget der skal passe ud for noget.

*"Jeg kan skifte min pose hurtigere."
"Meget nemt at sætte fingrene under ringen."*



Øget komfort og fleksibilitet

- Skumbelagt klæber giver ekstra komfort.
- Klæber med 6 slidser tilpasser sig enhver kropsform
- *skinsmart*™ hydrokolloid **med længere bæretid** er god mod din hud.

*"Jeg har et brok og fleksibiliteten på klæberen hjælper mig virkelig godt."
"Den kunne virkelig også være god umiddelbart efter operationen, fordi man undgår at trykke på maven ved poseskift."*



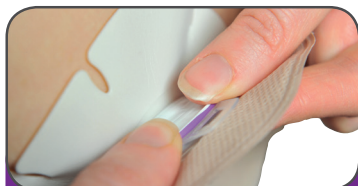
Hvordan bruges den

For at sætte posen på



1. LØFT DEN

Når pladen er sat på, brug tommelfingrene til at løfte ringen op.



2. KLIK DEN

Sæt posen sammen med ringen og når du hører et tydeligt KLIK hele vejen rundt, sidder posen sikkert. Skub ringen tilbage igen.

For at fjerne posen



3. BØJ NED

Tag fat øverst på posen, bøj ned og fjern ned langs med kroppen.

Varenumre ved bestilling

eakin **dot**[®] 2-dels flade, **lukkede poser**

Varenummer	Pose størrelse	Ring størrelse	Antal per æske
839900	Mini	60mm	30
839901	Standard	60mm	30
839902	Maxi	60mm	30
839920	Standard	80mm	30
839921	Maxi	80mm	30

eakin **dot**[®] 2-dels flade, **tømbare poser**

Varenummer	Pose størrelse	Ring størrelse	Antal per æske
839903	Mini	60mm	30
839904	Standard	60mm	30
839905	Maxi	60mm	30
839922	Standard	80mm	30
839923	Maxi	80mm	30

eakin **dot**[®] 2-dels flade, **basis plader**

Varenummer	Pose størrelse	Ring størrelse	Antal per æske
839800	opkl. 15-37.5mm	60mm	5
839801	20mm	60mm	5
839802	22.5mm	60mm	5
839803	25mm	60mm	5
839804	27.5mm	60mm	5
839805	30mm	60mm	5
839806	32.5mm	60mm	5
839807	35mm	60mm	5
839808	37.5mm	60mm	5
839809	opkl. 15-50mm	80mm	5
839810	40mm	80mm	5
839811	45mm	80mm	5
839812	50mm	80mm	5

Kontakt os for gratis vareprøver



Focuscare



Focuscare Denmark ApS

Østervangsvej 21

DK-8900 Randers C.

Tlf: 49 26 13 99

info@focuscare.dk

www.focuscare.dk